



REGIÓN: SIERRA SUR
MUNICIPIO: SAN JUAN OZOLOTEPEC
LOCALIDAD: Santa Catarina Xanagüía
OBRA:

CONSTRUCCIÓN DE CUARTO DORMITORIO, EN LA LOCALIDAD SANTA CATARINA XANAGÜÍA, MUNICIPIO SAN JUAN OZOLOTEPEC.

No. LICITACIÓN: EO-XX152-2025

OF. SF/SPIP/DPIP/CPCS/DPCSD/AF25/1587/2025

AUTORIZACIÓN:

NÚM. OBRA: AF25/1587/252832/2025

CATALOGO DE CONCEPTOS

Código	Concepto	Unidad	Cantidad	P. Unitario	Importe	%
A	PRELIMINARES					
	TRAZO Y NIVELACIÓN MANUAL, PARA ESTABLECER EJES DE REFERENCIA, BANCOS DE NIVEL, INCLUYE: MATERIALES, MANO DE OBRA, EQUIPO, HERRAMIENTA Y TODO LO NECESARIO PARA SU CORRECTA EJECUCIÓN.					
A01		M2	717.75			
	TOTAL PRELIMINARES					
B	CIMENTACIÓN					
	EXCAVACIÓN PARA CEPA, EN MATERIAL INVESTIGADO EN OBRA POR MEDIOS MANUALES PARA CADENA DE DESPLANTE (CD DE 15 X 30 CM), INCLUYE: AFINE DE TALUDES, TRASPALO Y EXTRACCIÓN A BORDE DE ZANJA, LIMPIEZA, MANO DE OBRA, EQUIPO, HERRAMIENTA Y TODO LO NECESARIO PARA SU CORRECTA EJECUCIÓN.					
B01		M3	26.10			
	SUMINISTRO Y COLOCACIÓN DE PLANTILLA A BASE DE POLIETILENO CAL. 600 EN TODA LA SUPERFICIE DE CONTACTO CONCRETO-TERRENO, INCLUYE: MATERIAL, HERRAMIENTA, DESPERDICIOS, TRASLAPES, EMPALMES, MANO DE OBRA, EQUIPO, HERRAMIENTA Y TODO LO NECESARIO PARA SU CORRECTA EJECUCIÓN.					
B02		M2	807.36			
	CADENA DE DESPLANTE (CD) DE 15X30 CM DE SECCIÓN CON CONCRETO HECHO EN OBRA, F'C=200 KG/CM2, ARMADO A BASE DE ARMADURA 15X30-4 MAYOR A Fy=5000 KG/CM2 CON 2 VAR. DE 3/8" Fy=4200 KG/CM2, ACABADO COMÚN, INCLUYE: MATERIALES, ACARREOS, CORTES, DESPERDICIOS, AMARRES, CIMBRADO, SEPARADORES, DESMOLDANTE, COLADO, VIBRADO, CURADO, DESCIMBRADO, MANO DE OBRA, EQUIPO, HERRAMIENTA Y TODO LO NECESARIO PARA SU CORRECTA EJECUCIÓN.					
B03		ML	504.60			
	LOSA DE CIMENTACIÓN, DE 10 CM DE ESPESOR CON CONCRETO HECHO EN OBRA DE F'C=200 KG/CM2, ACERO DE REFUERZO A BASE DE MALLA ELECTROSOLDADA, 6X6-6/6 MAYOR A Fy=5000 KG/CM2, REFORZADO CON BASTONES DE 1.00 M DE LONGITUD CON VAR. DE 3/8" @ 30 CM Fy=4200 KG/CM2. ACABADO PULIDO CON LLANA METÁLICA, INCLUYE: MATERIALES, ACARREOS, CORTES, DESPERDICIOS, HABILITADO, AMARRES TRASLAPES, ALAMBRE RECOCIDO, ANCLAS O SEPARADORES, CIMBRADO, COLADO, VIBRADO CURADO, DESCIMBRADO, MANO DE OBRA, EQUIPO, HERRAMIENTA Y TODO LO NECESARIO PARA SU CORRECTA EJECUCIÓN.					
B04		M2	504.31			

VIVIENDA BIENESTAR


**VIVIENDA
BIENESTAR**

REGIÓN: SIERRA SUR
MUNICIPIO: SAN JUAN OZOLOTEPEC
LOCALIDAD: Santa Catarina Xanagüía
OBRA:

CONSTRUCCIÓN DE CUARTO DORMITORIO, EN LA LOCALIDAD SANTA CATARINA XANAGÜÍA, MUNICIPIO SAN JUAN OZOLOTEPEC.

No. LICITACIÓN: EO-XX152-2025

OF. SF/SPIP/DPIP/CPCS/DPCSDES/AF25/1587/2025

AUTORIZACIÓN:

NÚM. OBRA: AF25/1587/252832/2025

CATALOGO DE CONCEPTOS

Código	Concepto	Unidad	Cantidad	P. Unitario	Importe	%
805	RELLENO DE EXCAVACIONES CON MATERIAL PRODUCTO DE LA EXCAVACIÓN, COMPACTADO CON PISÓN DE MANO EN CAPAS NO MAYORES A 15 CMS, INCLUYE: MANO DE OBRA, EQUIPO, HERRAMIENTA Y TODO LO NECESARIO PARA SU CORRECTA EJECUCIÓN.	M3	10.44			
TOTAL CIMENTACIÓN						
C	ESTRUCTURA					
C01	MURO DE 14 CMS. DE ESPESOR A BASE DE TABICÓN 10X14X28 CMS. DE CEMENTO, ACABADO INTERIOR APARENTE, JUNTEADO CON MORTERO C-A PROP. 1:5, INCLUYE: ANDAMIOS, ACARREO DENTRO DE LA OBRA, HERRAMIENTA, MANO DE OBRA, EQUIPO, HERRAMIENTA Y TODO LO NECESARIO PARA SU CORRECTA EJECUCIÓN.	M2	1,026.02			
C02	CASTILLO K-2 DE CONCRETO F'C=200 KG/CM2 15X15 CM. ARMADO CON ARMADURA 15X15-4 F'y=5000 KG/CM2, INCLUYE: ANCLAJES, MATERIAL, EQUIPO, CIMBRADO, COLADO, DESCIMBRADO, CURADO, MANO DE OBRA, EQUIPO, HERRAMIENTA Y TODO LO NECESARIO PARA SU CORRECTA EJECUCIÓN.	ML	274.05			
C03	CASTILLO K-1 DE CONCRETO F'C=200 KG/CM2 15X20 CM. ARMADO CON ARMADURA 15X20-4 F'y=5000 KG/CM2, INCLUYE: ANCLAJES, CIMBRADO, COLADO, DESCIMBRADO, CURADO, MATERIAL, EQUIPO, MANO DE OBRA Y TODO LO NECESARIO PARA SU CORRECTA EJECUCIÓN.	ML	292.90			
C04	CADENA DE CERRAMIENTO "CC" DE 15X20 CM DE CONCRETO HECHO EN OBRA, F'C=200 KG/CM2, ARMADO CON ARMADURA 15X20-4, ACABADO APARENTE, INCLUYE: MATERIALES, HABILITADO DE ACERO, CIMBRADO, SEPARADORES, DESMOLDANTE, ACARREOS, CORTES, DESPERDICIOS, AMARRES, COLADO, VIBRADO, CURADO DESCIMBRADO, MANO DE OBRA, EQUIPO, HERRAMIENTA Y TODO LO NECESARIO PARA SU CORRECTA EJECUCIÓN.	ML	504.60			
C05	CADENA DE CERRAMIENTO "CC-1" DE 15X15 CM DE CONCRETO HECHO EN OBRA, F'C=200 KG/CM2, ARMADO CON ARMADURA 15X15-4, ACABADO APARENTE, INCLUYE: MATERIALES, HABILITADO DE ACERO, CIMBRADO, SEPARADORES, DESMOLDANTE, ACARREOS, CORTES, DESPERDICIOS, AMARRES, COLADO, VIBRADO, CURADO DESCIMBRADO, MANO DE OBRA, EQUIPO, HERRAMIENTA Y TODO LO NECESARIO PARA SU CORRECTA EJECUCIÓN.	ML	145.00			

TOTAL ESTRUCTURA



REGIÓN: SIERRA SUR
MUNICIPIO: SAN JUAN OZOLOTEPEC
LOCALIDAD: Santa Catarina Xanagüla
OBRA:

CONSTRUCCIÓN DE CUARTO DORMITORIO, EN LA LOCALIDAD SANTA CATARINA XANAGÜJA, MUNICIPIO SAN JUAN OZOLOTEPEC.

No. LICITACIÓN: EO-XX152-2025

OF. SF/SPIP/DPIP/CPCS/DPCSDES/AF25/1587/2025

AUTORIZACIÓN:

NÚM. OBRA: AF25/1587/252832/2025

CATALOGO DE CONCEPTOS

Código	Concepto	Unidad	Cantidad	P. Unitario	Importe	%
D	ACABADOS					
D01	APLANADO EXTERIOR ACABADO FINO SOBRE MUROS CON UN ESPESOR DE 2 CM. CON MEZCLA CEMENTO ARENA 1:4, INCLUYE: MATERIALES, ANDAMIOS, MANO DE OBRA, EQUIPO, HERRAMIENTA Y TODO LO NECESARIO PARA SU CORRECTA EJECUCIÓN.	M2	1,418.68			
D02	SUMINISTRO Y APLICACIÓN DE PINTURA VINÍLICA EN MUROS EXTERIOR (COLOR DEFINIDO EN OBRA), INCLUYE: SELLADOR, APLICACIÓN A 2 MANOS, MATERIALES, MANO DE OBRA, EQUIPO, HERRAMIENTA Y TODO LO NECESARIO PARA SU CORRECTA EJECUCIÓN.	M2	1,418.68			
TOTAL ACABADOS						
E	CUBIERTA					
E01	SUMINISTRO Y COLOCACIÓN PERFIL TUBULAR DE 3" X 1 1/2" CAL. 18 ACABADO CON PRIMER ANTICORROSIVO Y TODO LO NECESARIO PARA EL SOPORTE DE LA CUBIERTA, INCLUYE: ELEVACIÓN DE MATERIALES, EQUIPO, MANO DE OBRA, HERRAMIENTA Y TODO LO NECESARIO PARA SU CORRECTA EJECUCIÓN.	ML	812.00			
E02	SUMINISTRO Y COLOCACIÓN DE LÁMINA DE 4.40x1.07 M. ANCHO EFECTIVO DE 1.00 M. DE PVC (CLORURO DE POLIVINILO Y ADITIVOS) PERFIL TIPO R-101', DE 1.8 MM. DE ESPESOR, ACABADO ESTRIADO COLOR TERRACOTA, PARA UNA SUPERFICIE DE CONSTRUCCIÓN DE HASTA 24 M2, INCLUYE: FIJACIÓN A SOPORTE ESTRUCTURAL MEDIANTE PIJAS HEXAGONALES PUNTA DE BROCA 12x2 1/2", TAPONES CUBRE PIJA (CAPS), ARANDELAS, SILICÓN, ANDAMIOS, MATERIALES, ACARREOS, MANO DE OBRA, EQUIPO, HERRAMIENTA Y TODO LO NECESARIO PARA SU CORRECTA EJECUCIÓN.	M2	689.04			
TOTAL CUBIERTA						
F	INSTALACIÓN ELÉCTRICA					
F02	SALIDA ELÉCTRICA PARA CONTACTO, HASTA 5 MTS DE TUBERÍA POLIDUCTO NARANJA CON GUÍA DE 19 MM (3/4") CON 15 MTS DE CABLE THW CALIBRE 12 AWG Y CABLE THW CALIBRE 10 AWG, INCLUYE: CABLE DE COBRE DESNUDO CALIBRE 12, CAJA Y TAPA CUADRADA GALVANIZADA DE 100 X 100 MM, SOPORTERÍAS, 1 TOMA DE CORRIENTE (CONTACTO) SENCILLO, MATERIALES, CORTES, ACARREOS, DESPERDICIOS, CONEXIONES, RELLENO DE MORTERO PROP. 1:3, SOBRE CAVIDAD DE ALOJAMIENTO DE TUBERÍA, PRUEBAS DE FUNCIONAMIENTO, MANO DE OBRA, EQUIPO, HERRAMIENTA Y TODO LO NECESARIO PARA SU CORRECTA EJECUCIÓN.	SAL	29.00			

VIVIENDA BIENESTAR

REGIÓN: SIERRA SUR
 MUNICIPIO: SAN JUAN OZOLOTEPEC
 LOCALIDAD: Santa Catarina Xanagüía
 OBRA:



**VIVIENDA
BIENESTAR**

CONSTRUCCIÓN DE CUARTO DORMITORIO, EN LA LOCALIDAD SANTA CATARINA XANAGÜÍA, MUNICIPIO SAN JUAN OZOLOTEPEC.

No. LICITACIÓN: EO-XX152-2025

OF. SF/SPIP/DPIP/CPCS/DPCSDS/AF25/1587/2025

AUTORIZACIÓN:

NÚM. OBRA: AF25/1587/252832/2025

CATALOGO DE CONCEPTOS

Código	Concepto	Unidad	Cantidad	P. Unitario	Importe	%
F03	SALIDA ELÉCTRICA PARA LUMINARIA, HASTA 4 M DE TUBO POLIDUCTO NARANJA CON GUÍA DE 19 MM DE DIÁMETRO CON 12 MTS DE CABLE THW CALIBRE 12 AWG, INCLUYE: CABLE, CAJA Y TAPA CUADRADAS GALVANIZADA DE 100 X 100 MM, CAJA CHALUPA GALVANIZADA 13MM, SOPORTERÍAS, 1 INTERRUPTOR (APAGADOR) SENCILLO, SOQUET DE BAQUELITA, FOCO LED DE 20 W, MATERIALES, CORTES, ACARREOS, DESPERDICIOS, CONEXIONES, RELLENO DE MORTERO PROP. 1:3 SOBRE CAVIDAD DE ALOJAMIENTO DE TUBERIA. PRUEBAS DE FUNCIONAMIENTO, MANO DE OBRA, EQUIPO, HERRAMIENTA Y TODO LO NECESARIO PARA SU CORRECTA EJECUCIÓN.	SAL	29.00			
TOTAL INSTALACIÓN ELÉCTRICA						
G	CANCELERÍA					
G01	SUMINISTRO Y COLOCACIÓN DE VENTANA DE ALUMINIO 1.50 X 1.20 M CON MARCO Y CON CRISTAL CLARO DE 3 MM, SEGÚN PLANOS DE PROYECTO. INCLUYE: MATERIALES, MOSQUITERO, MANO DE OBRA, EQUIPO, HERRAMIENTA Y TODO LO NECESARIO PARA SU CORRECTA EJECUCIÓN.	PZA	58.00			
G02	PUERTA TIPO MULTYPANEL DE LÁMINA LISA DE 0.90 X 2.10 M. INCLUYE: CERRADURA ECONÓMICA, MARCOS BISAGRAS, CHAPA, MATERIALES, MANO DE OBRA, EQUIPO, HERRAMIENTA Y TODO LO NECESARIO PARA SU CORRECTA EJECUCIÓN.	PZA	29.00			
TOTAL CANCELERÍA						
H	LIMPIEZA					
H01	LIMPIEZA GRUESA DE LA OBRA PARA ENTREGA INCLUYE: MATERIALES, MANO DE OBRA, EQUIPO, HERRAMIENTA Y TODO LO NECESARIO PARA SU CORRECTA EJECUCIÓN.	M2	717.75			
TOTAL LIMPIEZA						
SUBTOTAL						
I.V.A. 16.00%						
TOTAL DEL PRESUPUESTO						



VIVIENDA BIENESTAR

UN PUEBLO TRANSFORMANDO SU HISTORIA

DIRECTOR DE PLANEACIÓN Y PRESUPUESTO
ING. PABLO HILARIO SANCHEZ

COORDINADOR DE INTEGRACIÓN DE EXP. TÉCNICOS
ARQ. JORGE L. LEYVA OSORIO

ESTUDIOS Y PROYECTOS
ARQ. ORCÁN EMMANUEL MÉNDEZ CRUZ

PROYECTO: CUARTO DORMITORIO
CUBIERTA DE LÁMINA DE PVC CLORURO DE
POLIVINIL (PVC) PERIL TIPO R401, DE
1.8 MM. DE ESPESOR, COLOR TERRACOTA

PROTOTIPO:
CD-LAM-PVC-R-101

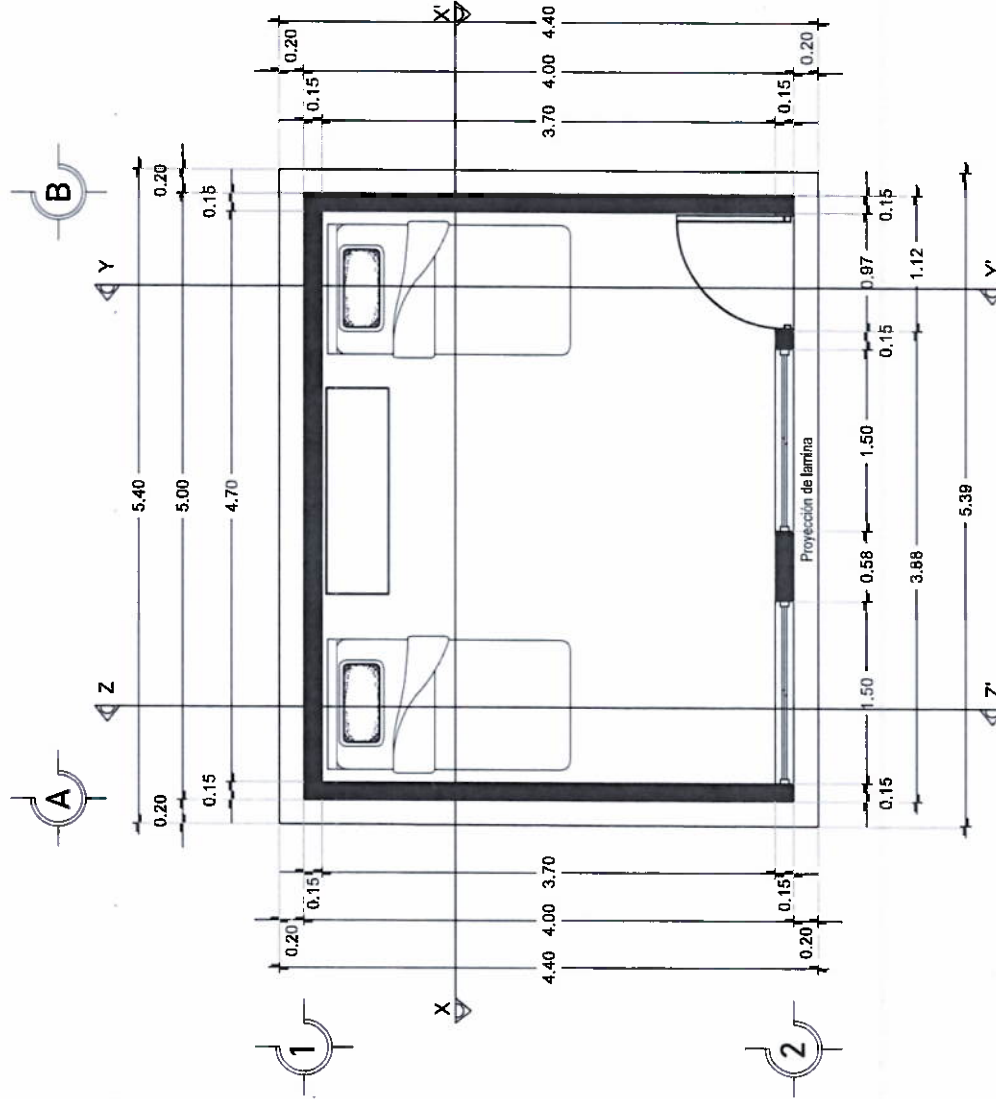
TIPO DE PLANO:
PLANTA ARQUITECTÓNICA

MUNICIPIO:
SAN JUAN OZOLOTEPEC
LOCALIDAD:
SANTA MARIA XANAGÜJA
ESCALA:
LA INDICADA
PROYECTOS:
MÉTROS

No. DE OF. DE AUTORIZACIÓN:
2025
SF/SP/PI/DPI/PC/PC/DPC/DES/
A/25/1587/2025
No. DE LICITACIÓN:
EO-XX152-2025

NÚMERO DE PLANO

1/16



PLANTA ARQUITECTÓNICA

ESC. 1:50



VIVIENDA BIENESTAR

UN PUEBLO TRANSFORMANDO SU HISTORIA

DIRECTOR DE PLANEACIÓN Y PRESUPUESTO
ING. PABLO HILARIO SANCHEZ

EFECTUO OPTO DE INTEGRACIÓN DE EXP. TÉCNICOS
ARQ. JORGE L. LEYVA OSORIO

ESTUDIOS Y PROYECTOS
ARQ. OSCAR EMMANUEL MÉNDEZ CRUZ

PROYECTO: CUARTO DORMITORIO
CUBIERTA DE LÁMINA DE PVC CLORURO DE
POLIVINIL (PVC) PARA PROYECTO DE
100 M² DE ESSEOR, ACABADO ESTUCCO
COLOR TERNACOTA

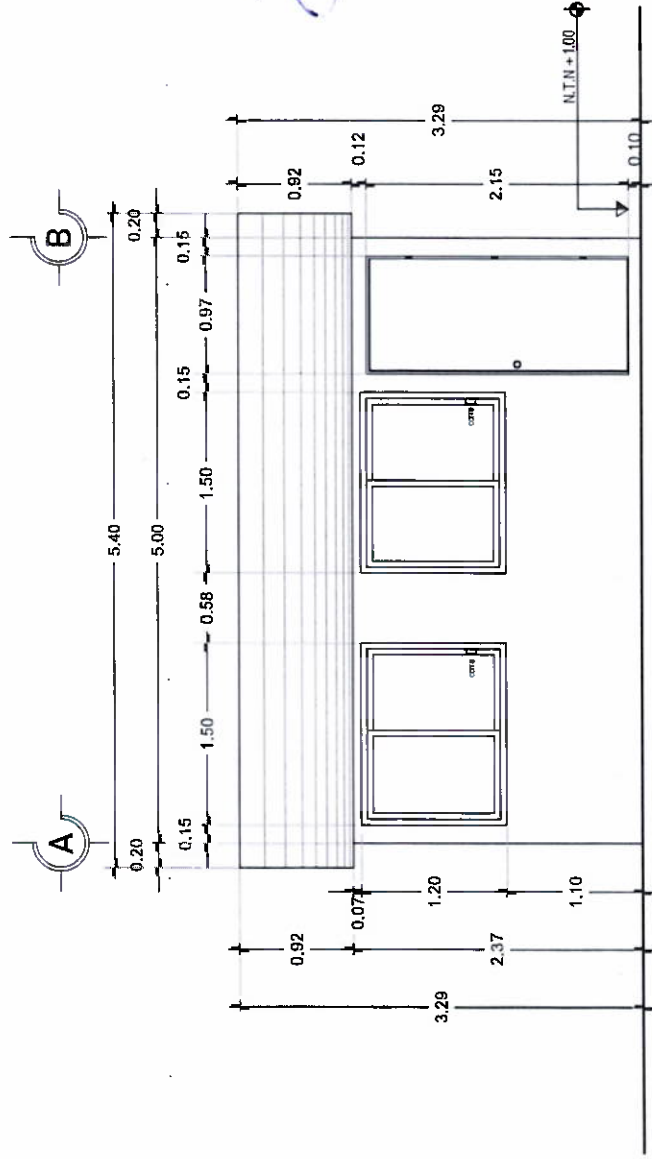
PROTOTIPO:
CD-LAM-PVC-R-101

TIPO DE PLANO:
FACHADA PRINCIPAL

MUNICIPIO: SAN JUAN OTZOLOTEPEC
LOCALIDAD: SANTA MARIA XANAGÜJA
ESCALA: 1:50
AUTORIZACIÓN:
METROS:
FECHA:
2025
No. DE OF. DE AUTORIZACIÓN:
SF/SHIP/DPIP/CPCSD/PCSD/ES/
AF25/1587/2025
No. DE LICITACIÓN:
EQ-XX152-2025

NÚMERO DE PLANO:

2/16



FACHADA PRINCIPAL

ESC. 1:50



VIVIENDA BIENESTAR

UN PUEBLO TRANSFORMANDO SU HISTORIA

DIRECTOR DE PLANEACIÓN Y PRESUPUESTO
ING. PABLO HILARIO SANCHEZ

ARQUITECTO DE INTEGRACIÓN DE ESP. TÉCNICO
ARQ. JORGE L LEYVA OSORIO

ESTUDIOS Y PROYECTOS
ARQ. OSCAR EMIANUEL MENDOZA CRUZ

PROYECTO: CUARTO DORMITORIO
MATERIAL: LAMINADO DE PVC, GRUPO DE
PUNTA Y ENTONCES PERIL, TPO R-01, DE
1.5 MM DE ESPESOR, ACABADO ESTRIBADO
COLOR TERRACOTA

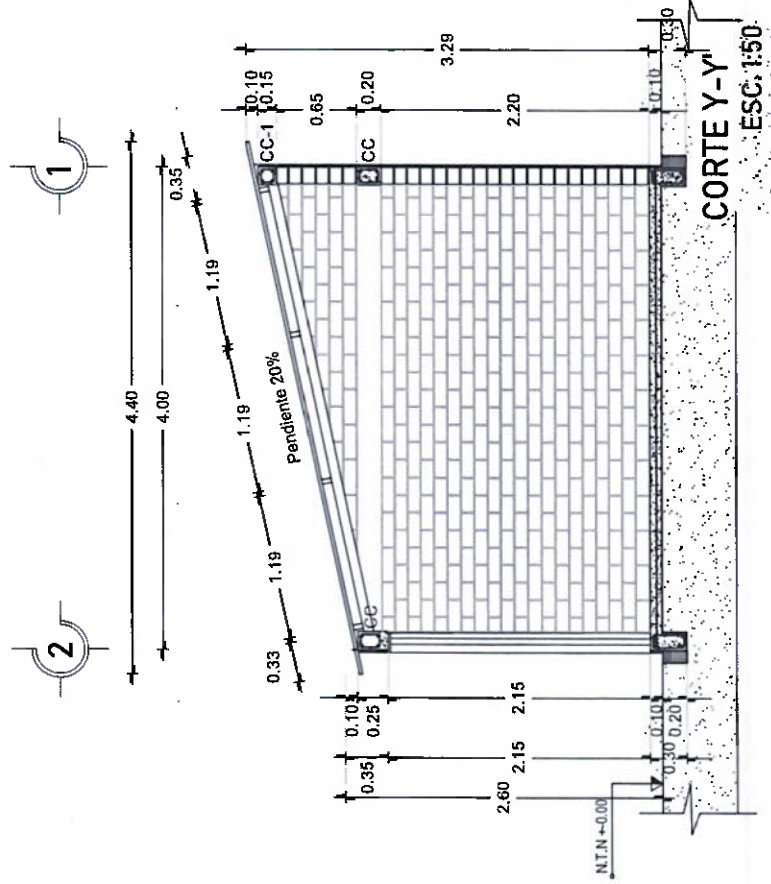
PROTOTIPO:
CD-LAM-PVC-R-101

TIPO DE PLANO
CORTE Y-Y'

MUNICIPIO:
SAN JUAN OZOLOTEPEC
LOCALIDAD:
SANTA MARIA XANAGUA
ESCALA:
LA INDICADA
ACOTACIÓN:
METROS
FECHA:
2023
No. DE OF. DE AUTORIZACIÓN:
SF/SPIP/DPI/CPCS/DPCSDS/
AF25/1587/2025
No. DE LICITACIÓN:
EQ-XX152-2025

NÚMERO DE PLANO

3/16





VIVIENDA BIENESTAR

UN PUEBLO TRANSFORMANDO SU HISTORIA

DIRECTOR DE PLANEACIÓN Y PRESUPUESTO
ING. PABLO HILARIO SANCHEZ

ARQ. JORGE L. LEYVA OSORIO

ESTUDIOS Y PROYECTOS:
ARQ. OSCAR EMANUEL MÉNDEZ CRUZ

PROYECTO: CUARTO DORMITORIO
CUBIERTA DE LÁMINA DE PVC COLOR ROJO DE
POLIAMIDADO ACTIVADO PERFL. TIPO K101, DE
1.8 MM. DE ESPESOR, COLOR ESTANDAR
COLOR TEBAGOTA

PROTOTIPO:
CD-LAM-PVC-R-101

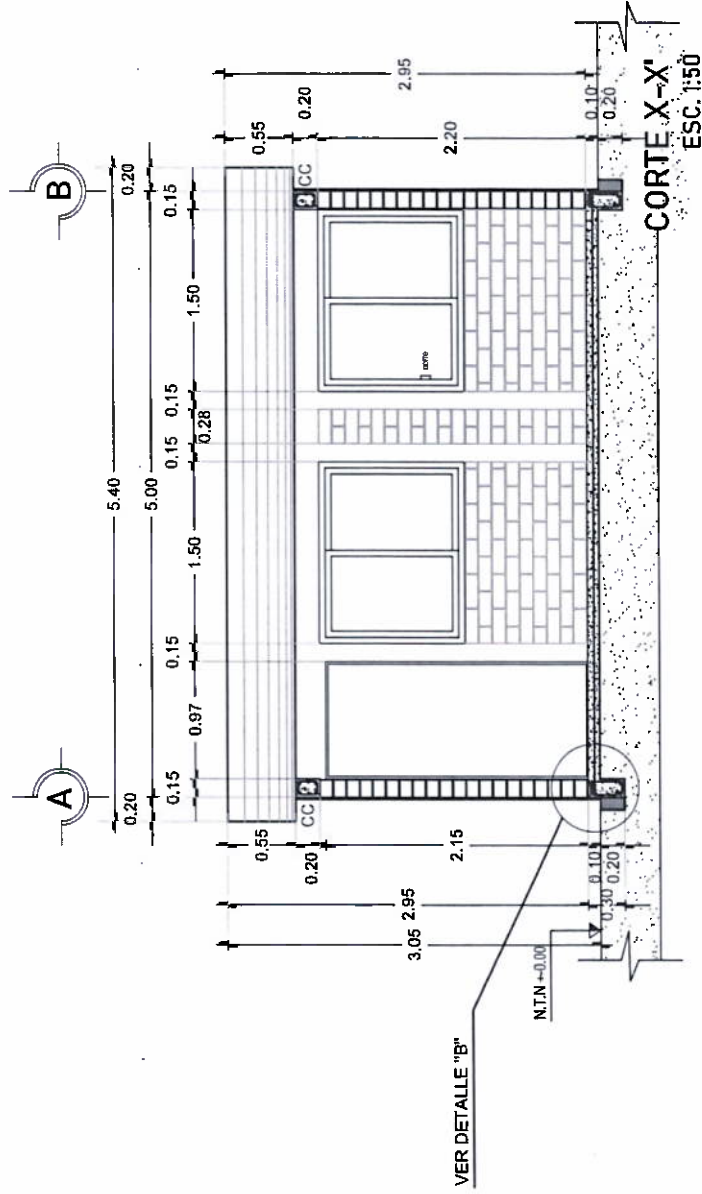
TIPO DE PLANO:
CORTE X-X'

MUNICIPIO:
SAN JUAN OZOLOTEPEC
LOCALIDAD:
SANTA MARIA XANAGÜJA
ESCALA:
LA INDICADA
METROS
FECHA:
2025

Nº. DE OF. DE AUTORIZACIÓN
SF/SPI/DP/PC/PCSD/PCSD/ES/
AF25/1587/2025
Nº. DE LICITACIÓN:
EO-XX152-2025

NÚMERO DE PLANO:

4/16





UN PUEBLO TRANSFORMANDO SU HISTORIA

DIRECTOR DE PLANEACIÓN Y PRESUPUESTO
ING. PABLO HILARIO SANCHEZ

ARQ. JORGE L. LEYVA OSORIO

ESTUDIOS Y PROYECTOS:
ARQ. OSCAR EMMANUEL MÉNDEZ CRUZ

PROYECTO: CUARTO DORMITORIO
CUBIERTA DE LÁMINA DE PVC (CLORURO DE
POLIVINILCO ADITIVO) PERFIL TIPO R-401, DE
1.8 MM. DE ESPESOR, ACABADO ESTRUADO
COLOR TERRACOTA

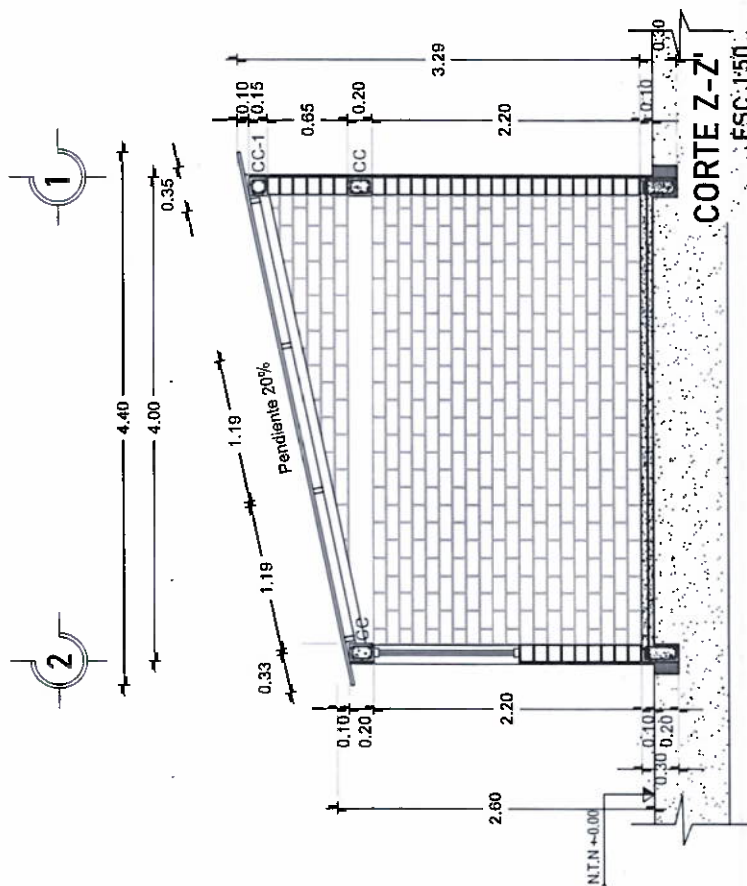
PROTOTIPO:
CD-LAM-PVC-R-101

TIPO DE PLANO:
CORTE Z-Z'

MUNICIPIO:
SAN JUAN OZOLOTEPEC
LOCALIDAD:
SANTA MARIA XANAGUILA
ESCALA:
LA INDICADA
ACOTACIÓN:
METROS
FECHA:
2025
No. DE OF. DE AUTORIZACIÓN:
SF/SP/PI/DP/PC/CS/DP
AF25/1587/2025
No. DE LICITACIÓN:
EO-XX152-2025

NÚMERO DE PLANO:

9/5





1. UN PUEBLO TRANSFORMANDO SU HISTORIA

ARQ. JORGE L. LEYVA OSORIO

ESTUDIOS Y PROYECTOS:
ARO. OSCAR EMMANUEL MÉNDEZ CRUZ

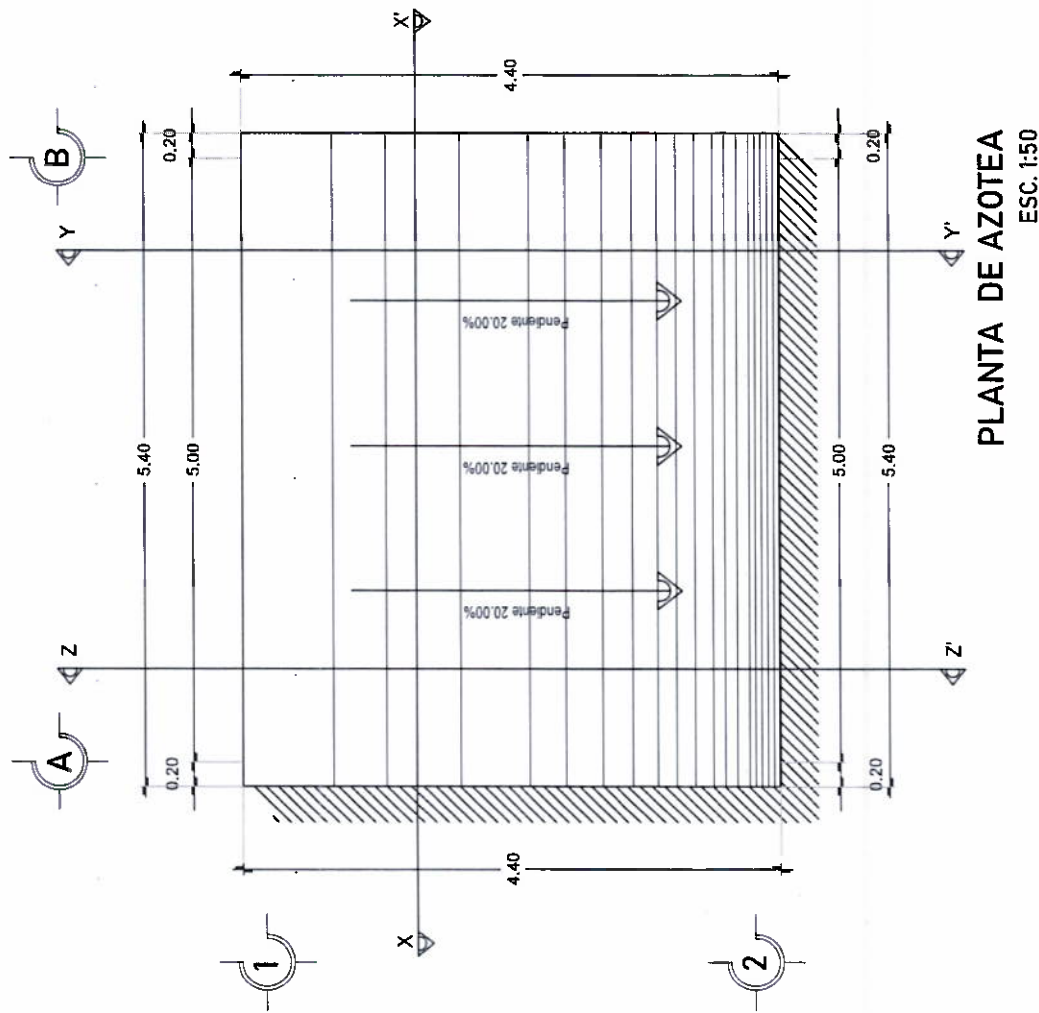
PROTOTIPO:
CD-LAM-PVC-R-101

TIPO DE PLANO:
PLANTA ARQUITECTÓNICA

MUNICIPIO:
SAN JUAN OZOLTEPEC
LOCALIDAD:
SANTA MARIA XANAGUA
ESCALA:
LA INDICADA
ACOTACIÓN:
METROS
POR HORA.
2003

NÚM. DE OF. DE AUTORIZACIÓN:
SFVSP/MDP/PCPS/DPC/SDSES/
AP25/1567/2025
NO. DE LICITACIÓN:
EO-XXI/52-2025

NÚMERO DE PLANO:
6/16



PLANTA DE AZOTEA
ESC. 1:50



VIVIENDA BIENESTAR

UN PUEBLO TRANSFORMANDO SU HISTORIA

DIRECTOR DE PLANEACIÓN Y PRESUPUESTO
ING. PABLO HILARIO SANCHEZ

COORDINADOR DE INTEGRACIÓN DE EXP. TÉCNICOS
ARQ. JORGE L. LEYVA OSORIO

ESTUARIOS Y PROYECTOS:
ARQ. OSCAR EMMANUEL MENDEZ CRUZ

PROYECTO: CUARTO DORMITORIO
CUBIERTA DE LAMINA DE PVC (COLORADO DE
PINTURA) Y PISO DE LAMINA DE
1.8 MM DE ESPESOR, ACABADO ESTIMADO
COLOR TERRACOTA

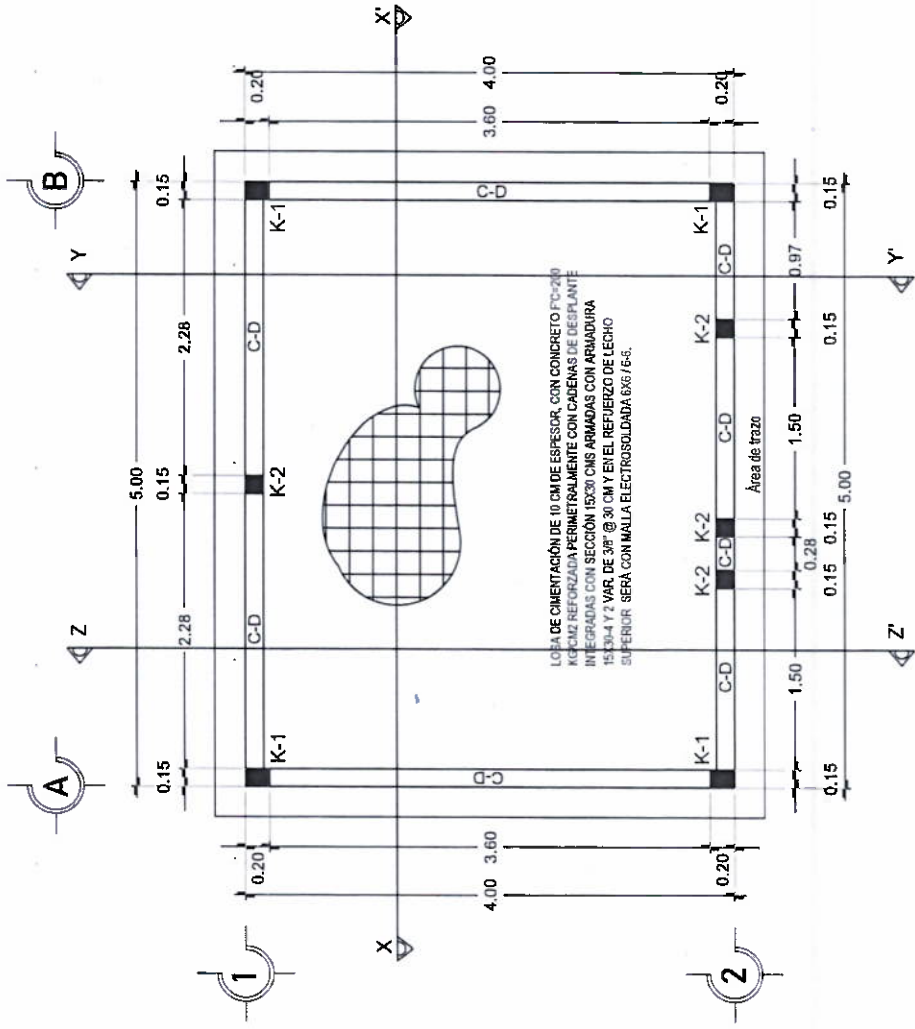
PROTOTIPO:
CD-LAM-PVC-R-101

TIPO DE PLANO
PLANTA CIMENTACIÓN

MUNICIPIO:
SAN JUAN OZOLOTEPEC
LOCALIDAD:
SANTA MARIA XANAGÜILA
ESCALA:
LA INDICADA
ACOTACIÓN:
METROS
FECHA:
2025
No. DE OF. DE AUTORIZACIÓN:
SF/SP/PI/PI/PC/PS/DP/CSDES/
AF25/1587/2025
No. DE LICITACIÓN:
EO-XX152-2025

NÚMERO DE PLANO

7/16



PLANTA ESTRUCTURAL DE CIMENTACIÓN
ESC. 1:50



VIVIENDA BIENESTAR

UN PUEBLO TRANSFORMANDO SU HISTORIA

DIRECTOR DE PLANEACIÓN Y PRESUPUESTO
ING. PABLO HILARIO SANCHEZ

COORDINADOR DE ARTE Y ARQUITECTURA
ARQ. JORGE L. LEYVA OSORIO

ESTUDIOS Y PROYECTOS
ARQ. OSCAR ENMANUEL MENDOZA CRUZ

PROYECTO: CUARTO DORMITORIO
CUBIERTA DE LÁMINA DE PVC GLOBO DE
POLIÉSTER ADHESIVO PERFIL TIPO RAY, DE
1.5 MM. DE ESPESOR, COLOR ESTRADO
1.5 MM. DE COLOR TERNAGOTA

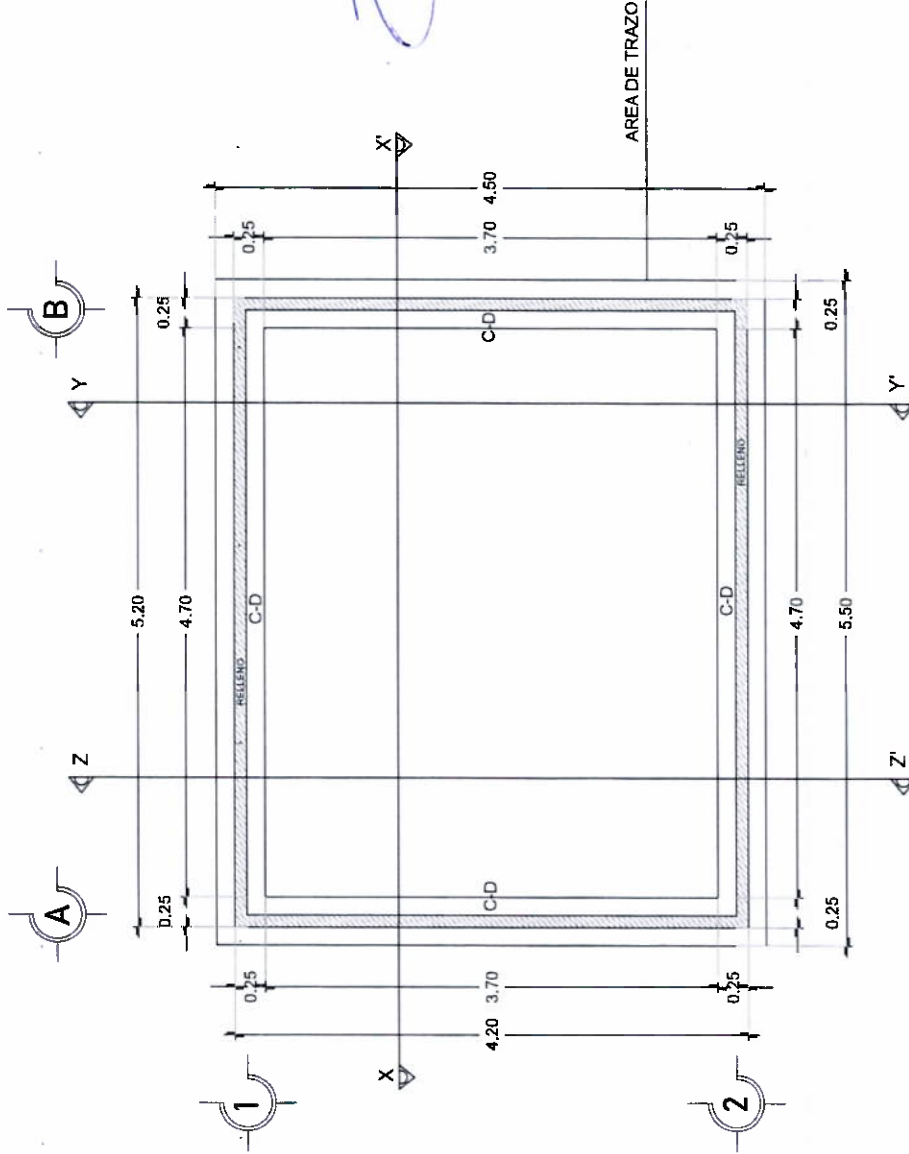
PROTOTIPO:
CD-LAM-PVC-R-101

TIPO DE PLANO:
PLANTA DE EXCAVACIÓN

MUNICIPIO:
SAN JUAN OZOLOTEPEC
LOCALIDAD:
SANTA MARIA XANAGÜJA
ESCALA:
LA INDICADA
AUTORIZACIÓN:
METROS
FECHA:
2025
Nº. DE OF. DE AUTORIZACIÓN:
SF/SP/DP/PI/PC/CS/DPC/SDS/
AF25/1567/2025
Nº. DE LICITACIÓN:
EO-XXI152-2025

NÚMERO DE PLANO:

8/16



PLANTA DE EXCAVACIÓN
ESC. 1:50



**VIVIENDA
BIENESTAR**

UN PUEBLO TRANSFORMANDO SU HISTORIA

DIRECTOR DE PLANEACIÓN Y PRESUPUESTO
ING. PABLO HILARIO SANCHEZ

COORDINADOR DE INTEGRACIONES DE LOS TÉCNICOS
ARG. JORGE L. LEYVA OSORIO

ESTUDIOS Y PROYECTOS:
ARG. OSCAR EMMANUEL MÉNDEZ CRUZ

PROYECTO: CUARTO DOMINIO
CUBIERTA DE LÁMINA DE PVC COLORADO DE
POLIETILÉNO ALTA DENSIDAD (PEAD) TIPO R-101, DE
1.8 MM. DE ESPESOR, ACABADO ESTRADO
COLOR TERCIOTA

PROTOTIPO:
CD-LAM-PVC-R-101

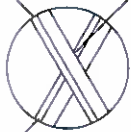
TIPO DE PLANO:
PLANTA ESTR. CUBIERTA

MUNICIPIO:
SAN JUAN OZOLOTEPEC
LOCALIDAD:
SANTA MARIA XANAGÜJA
ESCALA:
LA INDICADA
ACOTACIÓN:
METROS
FECHA:
26/23
No. DE OF. DE AUTORIZACIÓN:
SF/SP/ID/PI/PC/CS/DP/CSDES/
AF25/1587/2025
No. DE LICITACIÓN:
EO-XX152-2025

NÚMERO DE PLANO:

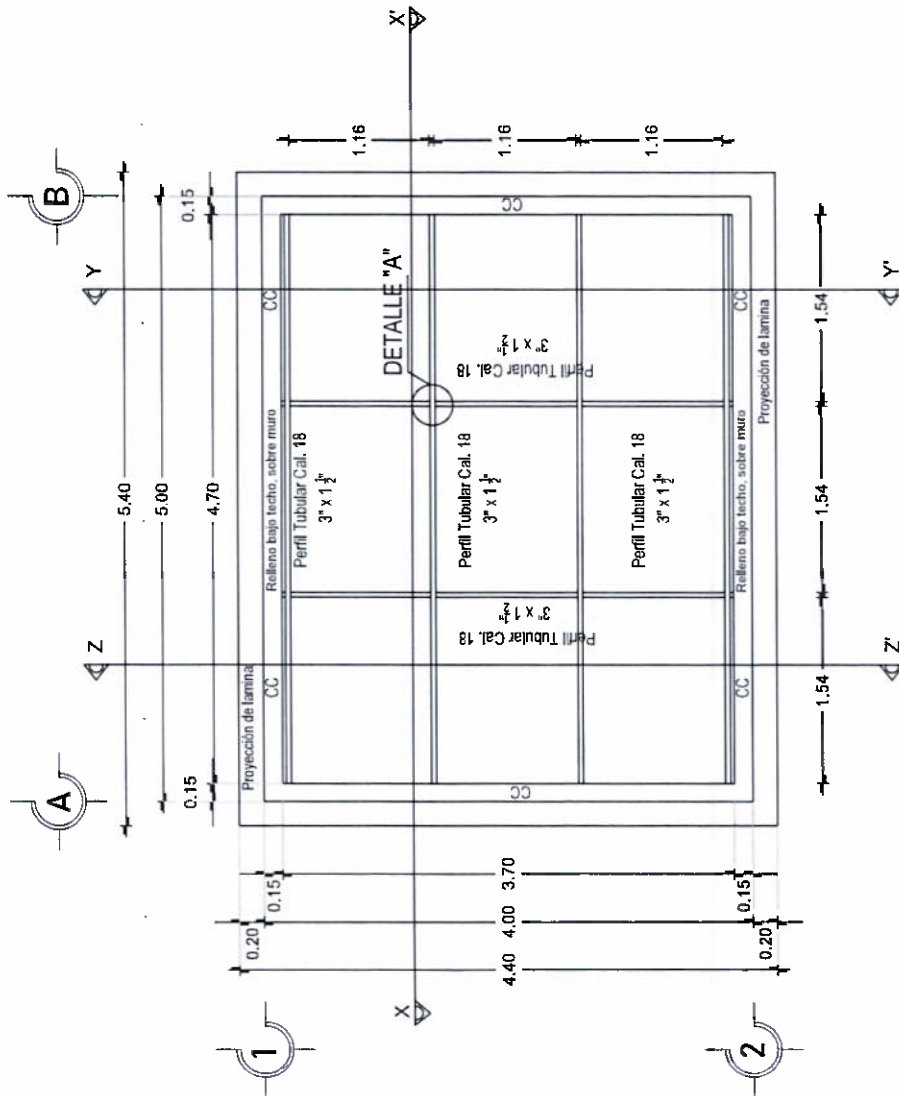
9/16

Perfil Tubular $3" \times 1\frac{1}{2}"$ cal. 18
3.94 m.



DETALLE "A"

Soldadura AWS 60-13 de 1/8"



**PLANTA ESTRUCTURAL
DE CUBIERTA**
ESC. 1:50



VIVIENDA BIENESTAR

UN PUEBLO TRANSFORMANDO SU HISTORIA

DIRECTOR DE PLANEACIÓN Y PRESUPUESTO
ING. PABLO HILARIO SANCHEZ

JEFE DEL DEPT. DE INICIACIÓN DE OBRAS TÉCNICAS
ARG. JORGE L. LEYVA OSORIO

ESTUDIOS Y PROYECTOS:
ARG. OSCAR EMMANUEL MENDOZA CRUZ

PROYECTO: CUARTO DORMITORIO
DE LA VIVIENDA BIENESTAR
POLÍMERO Y ADITIVOS PERAL. TIPO RIPA, DE
1.8 MM. DE ESPESOR, ACABADO ESTRAIDO
COLOR TERRACOTA

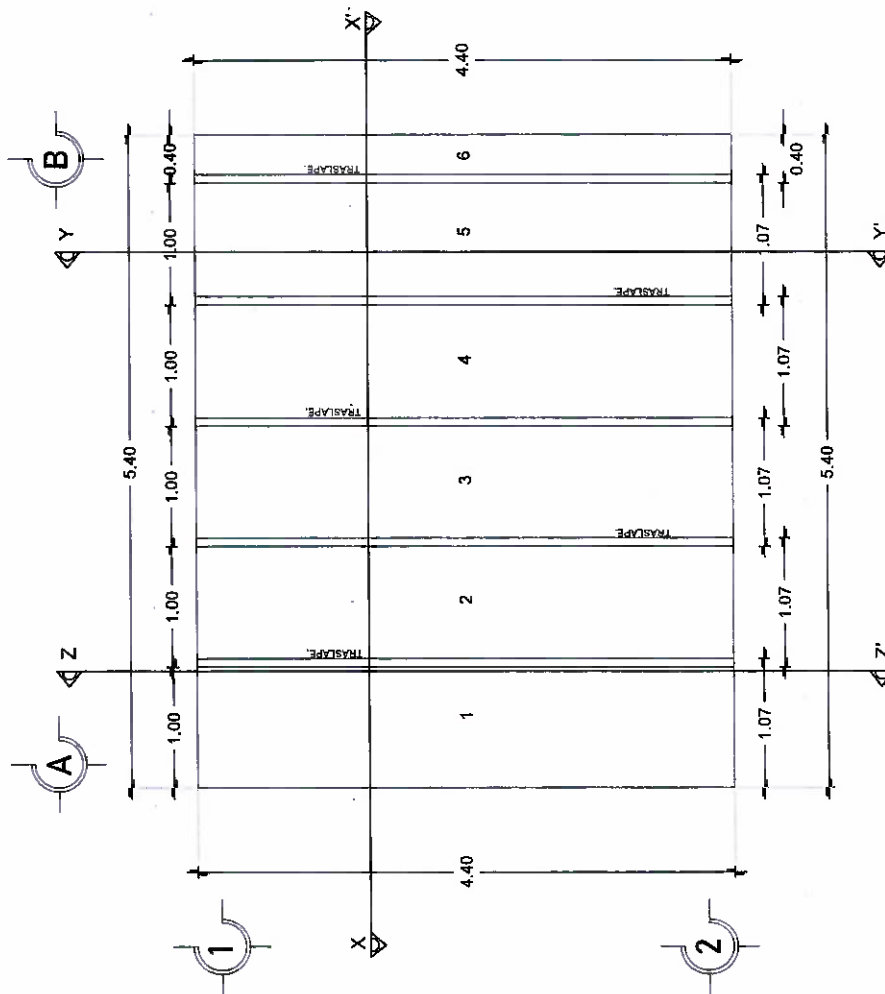
PROTOTIPO:
CD-LAM-PVC-R-101

TIPO DE PLANO:
PLANTA CUBIERTA

MUNICIPIO:
SAN JUAN OZOLOTEPEC
LOCALIDAD:
SANTA MARIA XANAGÜJA
ESCALA:
LA INDICADA
ACOTACIÓN:
METROS
FECHA:
2025
No. DE OF. DE AUTORIZACIÓN:
SF/SP/IDP/PC/PCS/DPCSDES/
AF25/1587/2025
No. DE LICITACIÓN:
EO-XX152-2025

NÚMERO DE PLANO:

10/16



PLANTA COLOCACIÓN DE LA CUBIERTA

ESC. 1:50

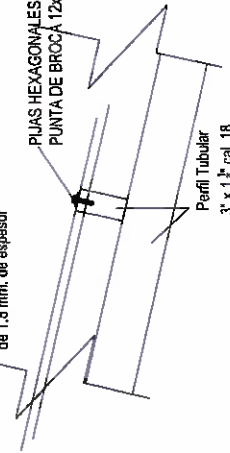
fijación de lámina



DETALLE ANCLAJE DE LÁMINA

Lamina PVC (cierre de polímero y aditivos) perfil tipo 101, de 1.8 mm. de espesor

PIJAS HEXAGONALES
PUNTA DE BROCA 12x2 1/2"



Perfil Tubular
3' x 1 1/2' cal. 18



VIVIENDA BIENESTAR

UN PUEBLO TRANSFORMANDO SU HISTORIA

DIRECTOR DE PLANEACIÓN Y PRESUPUESTO
ING. PABLO HILARIO SANCHEZ

JEFE DEL DPTO. DE INTEGRACIÓN DE EXP. TÉCNICOS
ING. JORGE L. LEYVA OSORIO

ESTUDIOS Y PROYECTOS:
ING. OSCAR ENRIQUE MEÑDEZ CRUZ

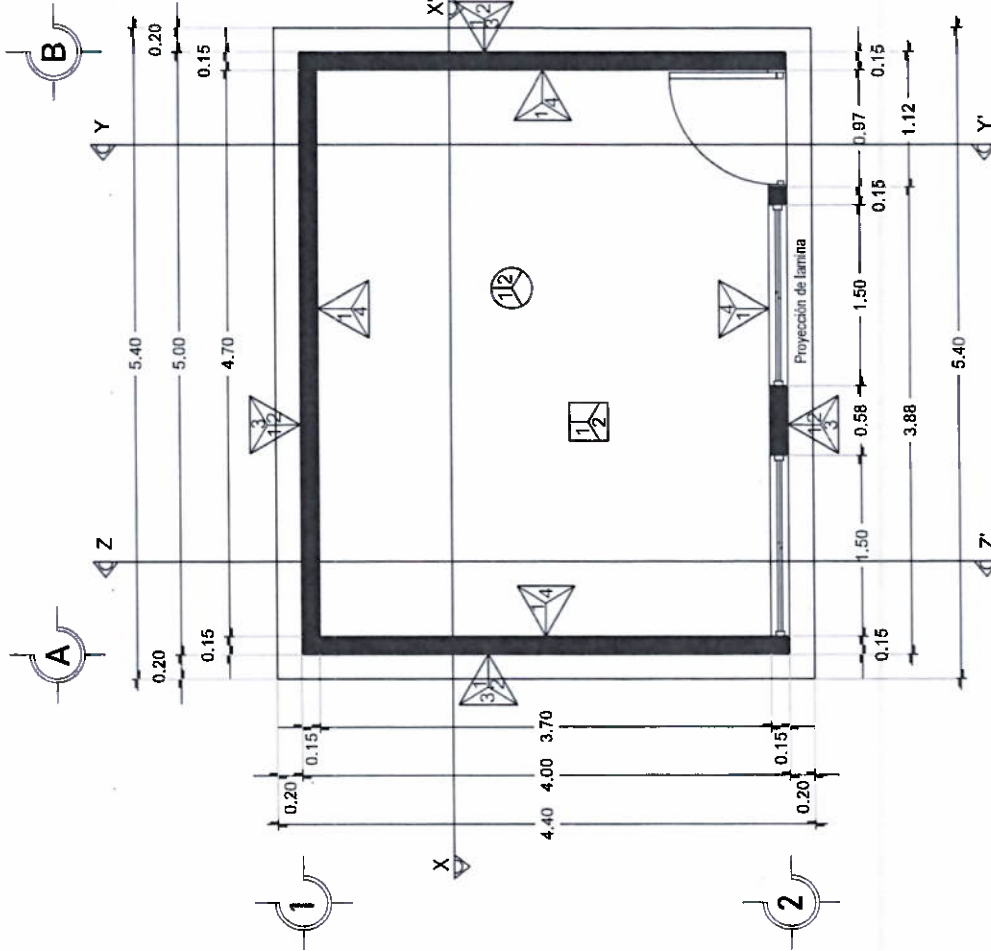
PROYECTO: CUARTO DORMITORIO
CUBIERTA DE LÁMINA DE PVC (COLORADO DE
POLYMER ADPOSITO) PARA TIPO DE
1.2 Mts DE ANCHO DE CALZADA
COLOR TERRACOTA

PROTOTIPO:
CD-LAM-PVC-R-101

TIPO DE PLANO:
PLANTA DE ACABADOS

MUNICIPIO:
SAN JUAN OZOLOTEPEC
LOCALIDAD:
SANTA MARIA XANAGÜJA
ESCALA:
1:100
ACTUACIÓN:
METROS
FECHA:
2025
No. DE OF. DE AUTORIZACIÓN:
SF/SP/DP/PC/PC/DP/PC/DES/
AF25/1587/2025
No. DE LICITACIÓN:
EO-XX/1522025

NÚMERO DE PLANO:
11/16



ACABADOS EN PISOS	1- Acabado inicial 2- Acabado final
1- Nivelación y compactación manual del terreno con picos de mano, de 40 cm de espesor en capas de 20 cm, previamente humedeciendo, hasta la cota indicada. Acabado final 2- Losa de cimentación, acabado pulido con flem millera.	
ACABADOS EN MUROS	1- Acabado inicial 2- Acabado final 3- Acabado final
1- Muro taludado pesado 10(14x28) cm juntado con mortero cemento arena Prop. 1:3. Acabado intermedio 2- Aplomado fino con mezcla cemento-arena 1:4, 2 cm de espesor mínimo. Acabado final 3- Pintura blanca a 2 metros (solo definido en obra). Acabado aparente. 4- Acabado aparente.	
ACABADOS EN PLAFONES	1- Acabado inicial 2- Acabado final
1- Losa de concreto armado. Acabado final 2- Solado de poros con el mismo material, aplicado con brocha.	

PLANTA DE ACABADOS
ESC. 1:50



VIVIENDA BIENESTAR

UN PUEBLO TRANSFORMANDO SU HISTORIA

DIRECTOR DE PLANEACIÓN Y PRESUPUESTO
ING. PABLO HILARIO SANCHEZ

EFEU (UPTO) DE INTEGRACIÓN DE EXP. TÉCNICOS
ARQ. JORGE L. LEYVA OSORIO

ESTUDIOS Y PROYECTOS
ARQ. OSCAR ENMANUEL MENDOZA CRUZ

PROYECTO: CUARTO DORMITORIO
CUBIERTA DE LAMINA PVC (COLORADO DE
1.5 MM DE ESPESOR, ACABADO EXTRUÍDO
COLOR TERRACOTA

PROTOTIPO:
CD-LAM-PVC-R-101

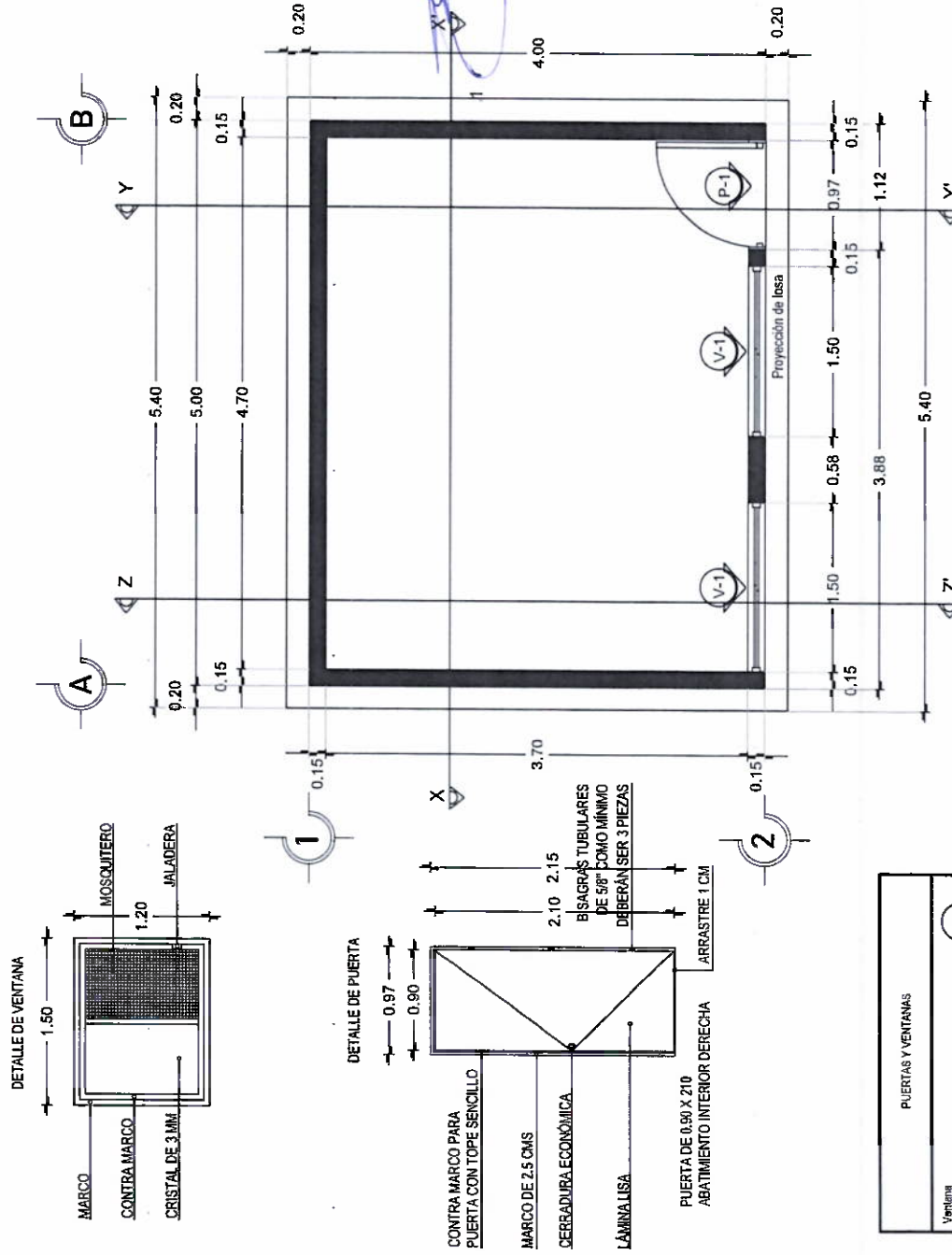
TIPO DE PLANO:
PLANTA DE CANCELERÍA

MUNICIPIO:
SAN JUAN OZOLTEPEC
LOCALIDAD:
SANTA MARIA XANAGÜJA
ESCALA:
LA INDICADA
ACOTACIÓN:
METROS
FECHA:
2023

Nº. DE OF. DE AUTORIZACIÓN:
SF/SPIP/PIP/CPCS/PPCSD/ES/
AF23/1587/2023
Nº. DE LICITACIÓN:
EO-XX/152-2023

NÚMERO DE PLANO:

12/16



PLANTA DE CANCELERÍA
ESC. 1:50

PUERTAS Y VENTANAS	
Ventana	V-1
Ventana de 1.50 x 1.20 m de aluminio natural con marco y cristál de 3 mm transparente, con fijo y un corredizo.	
Puerta	P-1
Puerta multipanel de lamina lisa de 0.90 x 2.10.	



**VIVIENDA
BIENESTAR**

UN PUEBLO TRANSFORMANDO SU HISTORIA

DIRECTOR DE PLANEACIÓN Y PRESUPUESTO
ING. PABLO HILARIO SANCHEZ

ARQ. JORGE L. LEYVA OSORIO

ESTUDIOS Y PROYECTOS:
ARQ. OSCAR EMMANUEL MENDEZ CRUZ

PROYECTO: CUARTO DORMITORIO
CUBIERTA DE LÁMINA DE PVC (COLORADO DE
POLYWALGY ADMITIDA PERSE, TIPO R-101, DE
1.3 MM. DE ESPESOR, ACABADO ESTIRADO
COLOR TERRACOTA

PROTOTIPO:
CD-LAM-PVC-R-101

TIPO DE PLANO:
PLANTA DE INST. ELÉCTRICA

MUNICIPIO:
SAN JUAN OZOLOTEPEC

LOCALIDAD:
SANTA MARIA XANAGUJA

ESCALA:
LA INDICADA

ACOTACIÓN:
MÉTROS

FECHA:
2025

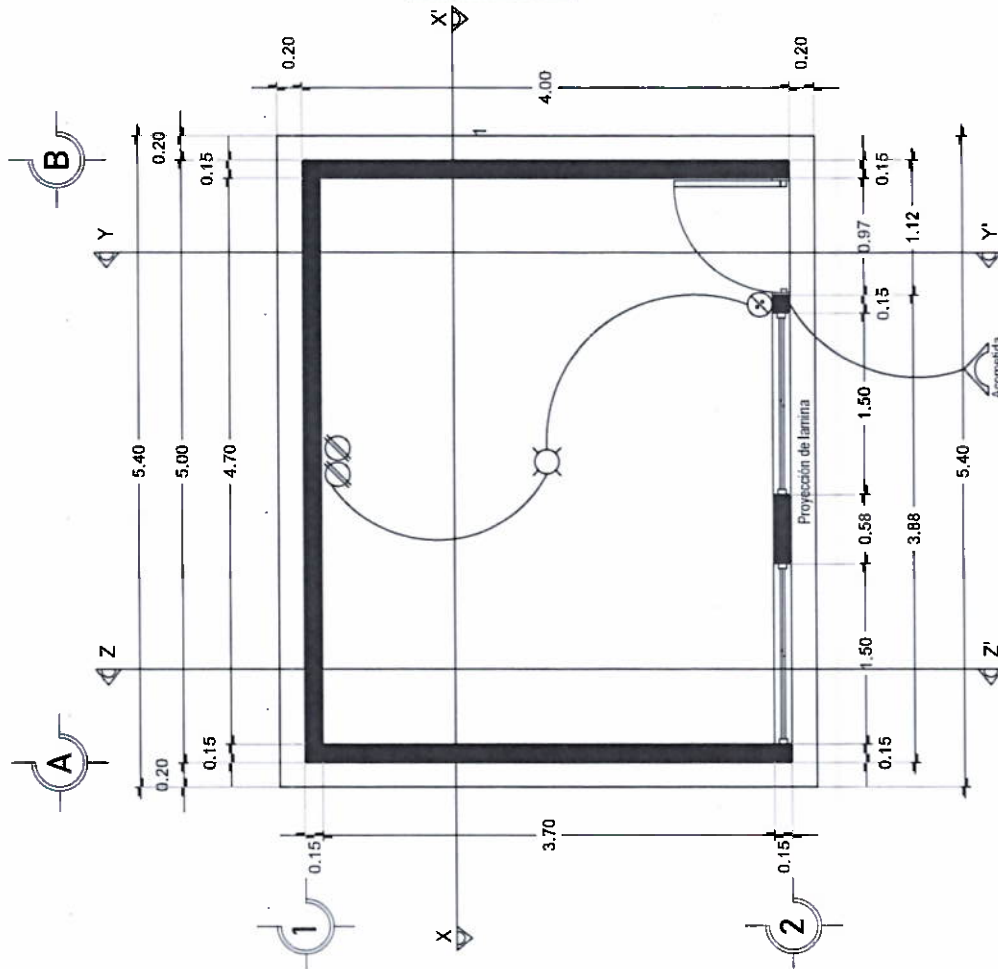
Nº DE DE AUTORIZACIÓN:
SF/SIP/DPIP/CP/CS/DPCSDES/

AF25/1587/2025

Nº. DE LICITACIÓN:
EO-XX152-2025

NÚMERO DE PLANO:

13/16



PUERTAS Y VENTANAS

Foco espiral ahorrador 23 w luz cálida

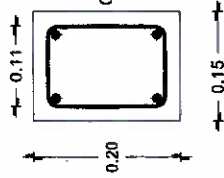
Apagador sencillo con tapa color blanco

Cortacable sencillo en muro polarizada
a tierra con tapa color blanco

PLANTA DE INST. ELÉCTRICA
ESC. 1:50

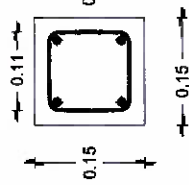
DETALLES ESTRUCTURALES

K-1



CASTILLO K-1

K-2

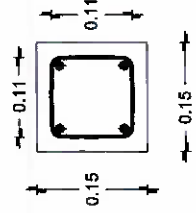


CASTILLO K-2

ARMADURA 15X20
- 4 CON Fy=5000
KG/CM2
CONCRETO
F'C=200 KG/CM2

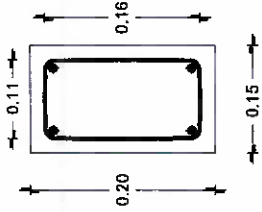
ARMADURA 15X15 -
4 CON Fy=5000
KG/CM2 CONCRETO
F'C= 200 KG/CM2

CC-1



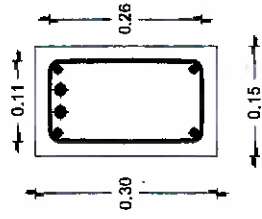
ARMADURA 15X15 - 4
CON Fy=5000 KG/CM2
CONCRETO
F'C=200 KG/CM2

CC



ARMADURA 15X20 - 4
CON Fy=5000 KG/CM2
CONCRETO
F'C=200 KG/CM2

C-D



CADENA DE DESPLANTE

ARMADURA 15X30 - 4 Y 2
VAR. No. 3 CON Fy=4200
KG/CM2 CONCRETO
F'C=200 KG/CM2



VIVIENDA
BIENESTAR

UN PUEBLO TRANSFORMANDO SU HISTORIA

DIRECTOR DE PLANEACIÓN Y PRESUPUESTO
ING. PABLO HILARIO SANCHEZ

ASESOR DE DISEÑO DE INTEGRACIÓN DE EXP. TÉCNICO
ARG. JORGE L. LEYVA OSORIO

ESTUDIOS Y PROYECTOS:
ARG. OSCAR EMANUEL MÉNDEZ CRUZ

PROYECTO: CUARTO DORMITORIO
CUBIERTA DE LÁMINA DE PVC (CLOURO DE
POLIAMINO APTROS) PERFIL TIPO R-101, DE
1.8 MM. DE ESPESOR, ANCHO DE 1.80 METROS,
COLOR TERRACOTA

PROTOTIPO:
CD-LAM-PVC-R-101

TIPO DE PLANO:
DETALLES ESTRUCTURALES

MUNICIPIO:
SAN JUAN OZOLOTEPEC
LOCALIDAD:
SANTA MARIA XANAGÜJA
ESCALA:
LA INDICADA
LA INDICADA
METROS:
FECHA:
2025
No. DE OF. DE AUTORIZACIÓN:
SF/SP/DP/PC/PCS/DPCSDES/
AF26/1587/2025
No. DE LICITACIÓN
EO-XX152-2025

NÚMERO DE PLANO

14/16



**VIVIENDA
BIENESTAR**

UN PUEBLO TRANSFORMANDO SU HISTORIA

DIRECTOR DE PLANEACIÓN Y PRESUPUESTO
ING. PABLO HILARIO SANCHEZ

JEFE DEL OPTO DE INTEGRACIÓN DE ESP. TÉCNICO
ING. JORGE L. LEYVA OSORIO

ESTUDIOS Y PROYECTOS
ING. OSCAR EMMANUEL MÉNDEZ CRUZ

PROYECTO: CUARTO DORMITORIO
CUBIERTA DE LÁMINA DE PVC (CLORURO DE
POLIVINILO) ADHESIVO PERFIL TIPO R-101, DE
1.3 MM. DE ESPESOR, SOBRE PISO ESTRIBADO
DE CEMENTO TERRAZOTA.

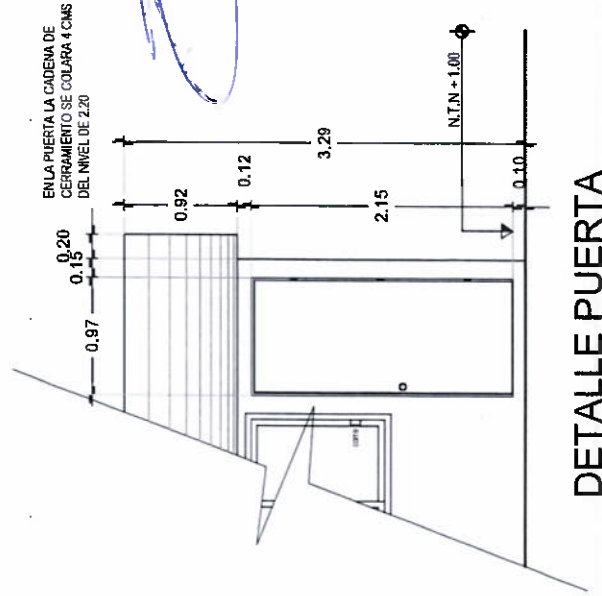
PROTOTIPO:
CD-LAM-PVC-R-101

TIPO DE PLANO
DETALLES

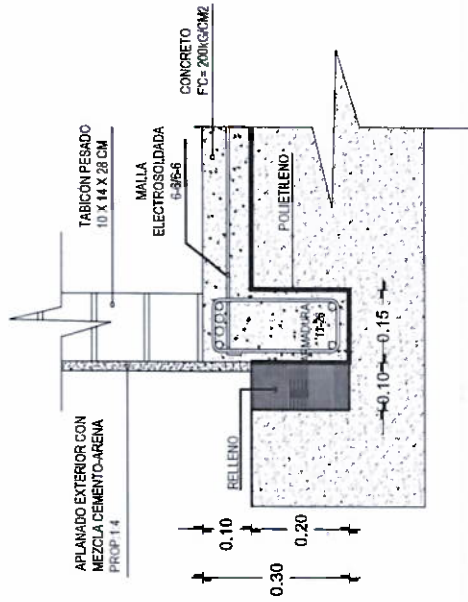
MUNICIPIO:
SAN JUAN OZOLOTEPEC
LOCALIDAD:
SANTA MARIA XANAGÜA
ESCALA:
LA INDICADA
ACOTACIÓN:
METROS
FECHA:
2023
No. DE OF. DE AUTORIZACIÓN:
SF/SP/PI/DPIP/CPCS/DPCSDES/
AF25/1587/2025
No. DE LICITACIÓN:
EO-XX152-2025

NÚMERO DE PLANO:

15/16



DETALLE DE CIMENTACIÓN "B"



ESPECIFICACIONES

ESPECIFICACIONES GENERALES

- Acolaciones en metros.
- La cota tipo al dibujo.
- En detalles acolaciones en metros.
- La resistencia del concreto y mortero aquí indicados son los que se presentan a la edad de 28 días.
- Las cuñas a ejes y paños deberán verificarse en los planos arquitectónicos.
- La planilla para toda la superficie en contacto de concreto será de polietileno cal. 800.
- Cadenas de cerramiento: de 15 x 30 serán a base de armadura 15x30-4 mayor $F_y = 5000 \text{ kg/cm}^2$ y concreto $F_c = 200 \text{ kg/cm}^2$.
- Considerar en la cadena de cerramiento, detalle de puerta, se colara 5 cms abajo del nivel de 2.20

CONCRETO

- El concreto a utilizar será: Cadenas de Desp. $F_c = 200 \text{ kg/cm}^2$.
Losa de cimentación $F_c = 200 \text{ kg/cm}^2$.
Cadenas $F_c = 200 \text{ kg/cm}^2$.
Castillos $F_c = 200 \text{ kg/cm}^2$.
- Se utilizará un agregado max. de $\frac{3}{4}$ " graduado y limpio.
- En los elementos de concreto armado los recubrimientos serán:
Cimentación = 2.5 cm.
- Cadenas y Castillos = 2.0 cm.
- El curado será por un mínimo de 7 días, manteniendo la superficie húmeda y la temperatura.
- Para verificar el nivel de la cimbra, deberán dejarse revisiones en ciertos puntos.
- La cimbra deberá estar limpia, nivelada a plomo y se cubrirá de aceite para que no tenga adherencia al concreto.
- Se utilizará concreto proporcionado tomando en cuenta la humedad del medio ambiente y el máximo de agregado.
- Para evitar movimientos se asegurarán los armados con alambre recuado.

ACERO

- El acero a utilizar será: Losa de cimentación malla electrosoldada 6x6 - 616 mayor $F_y = 5000 \text{ kg/cm}^2$.
- Cadena de Desplante: Armadura 15x30-4 mayor $F_y = 5000 \text{ kg/cm}^2$ y dos varillas de 4200 kg/cm^2 .
- Castillos K: Armadura 15x20-4 y 15x15-4 mayor a $F_y = 5000 \text{ kg/cm}^2$.
- Cadena de Cerramiento: Armadura 15x20-4 mayor $F_y = 5000 \text{ kg/cm}^2$.
- Cadena de Cerramiento -1: Armadura 15x15-4 mayor $F_y = 5000 \text{ kg/cm}^2$.
- No se trasladará más del 33% del acero de refuerzo en una misma dirección.
- No se deberá empalmar varillas en el cruce de varillas, en el cruce de elementos estructurales, ni antes de los 100 cms de dichos cruces.
- El acero deberá estar limpio y libre de óxido antes de vaciar el concreto.

CIMENTACIÓN

- La cimentación se desplazará sobre terreno firme (plataforma ya habilitada) y libre de material orgánico.
- En losa de cimentación de 10 cm de espesor, el armado será a base de malla electrosoldada 6x6 - 616 mayor $F_y = 5000 \text{ kg/cm}^2$ y cadenas de desplante de 15 x 30, armada con armadura 15x30-4 mayor $F_y = 5000 \text{ kg/cm}^2$ y 2 Var. del No. 3 $F_y = 4200 \text{ kg/cm}^2$ coladas monolíticamente.
- La cimentación se desplazará a una profundidad de 20 cms de N.T.N.

MUROS

- Los muros serán de 15 cms de espesor a base de Tabicon pesado de 10x14x28 cms.
- Las juntas serán de 1.0 cms de espesor con mezcla cemento-arena prop. 1-5.
- Los castillos serán de concreto armado 15x20 y 15x15, hasta la altura total del muro, a "CC".
- Los muros se aplomarán en el exterior con mezcla cemento - arena Prop. 1-4.
- A los muros se les aplicará pintura en el exterior.

TECHUMBRE

- A base de estructura metálica, debiendo cumplir con las especificaciones ASTM (Sociedad Americana de Pruebas de Materiales), A-500, grado B, con dimensiones de 3"x 1 1/2", anclada a muros y/o cadenas.
- Carguen a base de Perfil Tubular Cal. 18.
- Largos a base de Perfil Tubular Cal. 18.
- Lámina de 4.40 x 1.07 m, ancho efectivo de 1.00 m, de lámina de 4.40x1.07 m, ancho efectivo de 1.00 m, de pvc (cloruro de polivinilo y aditivos) perfil tipo C-101, de 1.8 mm. de espesor, acabado estirado color terracota.
- Se utilizará soldadura AWS 60-13 de 1/8", utilizando planta de soldar eléctrica.

CANCELERÍA

- Puerta de 0.90 x 2.10 fabricada a base de lámina lisa por ambas caras con un espesor de 40 mm hecha a base de un bastidor de madera de pino estufado, y un núcleo de poliuretano, chapero a base de madera de pino estufado, con un acabado en pintura electrosintética blanca con una tolerancia de más menos 2 mm.
- Ventana de aluminio de 1.50 x 1.20.

INSTALACION ELÉCTRICA

- Serán a base de producto naranja de 19 mm.
- Los contactos se colocarán a una altura de 0.60 mts del N.P.T.
- El apagador se colocará a una altura de 1.20 mts del N.P.T.
- La Tubería irá por muros y losa.



VIVIENDA BIENESTAR

UN PUEBLO TRANSFORMANDO SU HISTORIA

DIRECTOR DE PLANEACIÓN Y PRESUPUESTO
ING. PABLO HILARIO SANCHEZ

COORDINADOR DE INICIACIÓN DE EXP. TÉCNICA
ING. JORGE L. LEYVA OSORIO

ESTUDIOS Y PROYECTOS
ARG. OSCAR EMANUEL MÉNDEZ CRUZ

PROYECTO: CUARTO DORMITORIO
CUBIERTA DE LÁMINA DE PVC (CLORURO DE
POLIVINILO) ADITIVOS PERB. TIPO R-101, DE
1.8 MM. DE ESPESOR, ACABADO ESTIRADO
COLOR TERRACOTA

PROTOTIPO:
CD-LAM-PVC-R-101

TIPO DE PLANO:
ESPECIFICACIONES

MUNICIPIO:
SAN JUAN OZUOLOTEPEC
LOCALIDAD:
SANTA MARIA XANAGUIA
ESCALA:
LA PLANTILLA
LA UNIDAD:
METROS
FECHA:
2025
No. DE OF. DE AUTORIZACIÓN:
SF/SP/DP/DP/CP/CS/DP/CS/DES/
AP25/1587/2025
No. DE LICITACIÓN:
EO-XX152-2025

NÚMERO DE PLANO:

16/16



GOBIERNO DEL ESTADO DE OAXACA
VIVIENDA BIENESTAR



NOMBRE DE LA OBRA:

BENEFICIARIO:

LOCALIDAD:

MUNICIPIO:

FUENTE:

"ESTA VIVIENDA FUE MEJORADA CON RECURSOS FEDERALES DEL FAIS DEL EJERCICIO FISCAL VIGENTE"

INICIANDO EL DÍA _____ DEL MES DE _____ DEL AÑO 2025
Y SE CONCLUYÓ EL DÍA _____ DEL MES DE _____ DEL AÑO 2025

Medidas de 1.22 x 2.44 m.

Los colores se verificarán en el Departamento de Supervisión y Seguimiento de Obras



BIENESTAR
SECRETARÍA DE BIENESTAR,
TEQUIO E INCLUSIÓN



El Gobierno del Estado de Oaxaca Construye

Obra:

Ubicación:

Inversión:

Población beneficiada:

Programa (estatal ó federal):

"Este Programa es público, ajeno a cualquier partido político. Queda prohibido el uso para fines distintos a los establecidos en el programa."- Esta obra fue realizada con recursos públicos federales



BIENESTAR
SECRETARÍA DE BIENESTAR,
TEQUIO E INCLUSIÓN